



МАРТ

E-МАРТ
ВАШ ПОСТАВЩИК
FARADAY

<https://emart.su/brands/faraday/>

Федеральный	8 800 511-77-41
Санкт-петербург	8 812 426-99-66
Москва	8 495 137-99-67
Краснодар	8 861 205-62-66

www.emart.su

mail@emart.su



Особенности:

- Сертифицированы в России, Украине и в ЕС
- Стандартный алюминиевый корпус
- Широкий диапазон входного напряжения
- Индикация работы светодиодом
- Автоматическая защита от перегрузок и КЗ

Технические характеристики

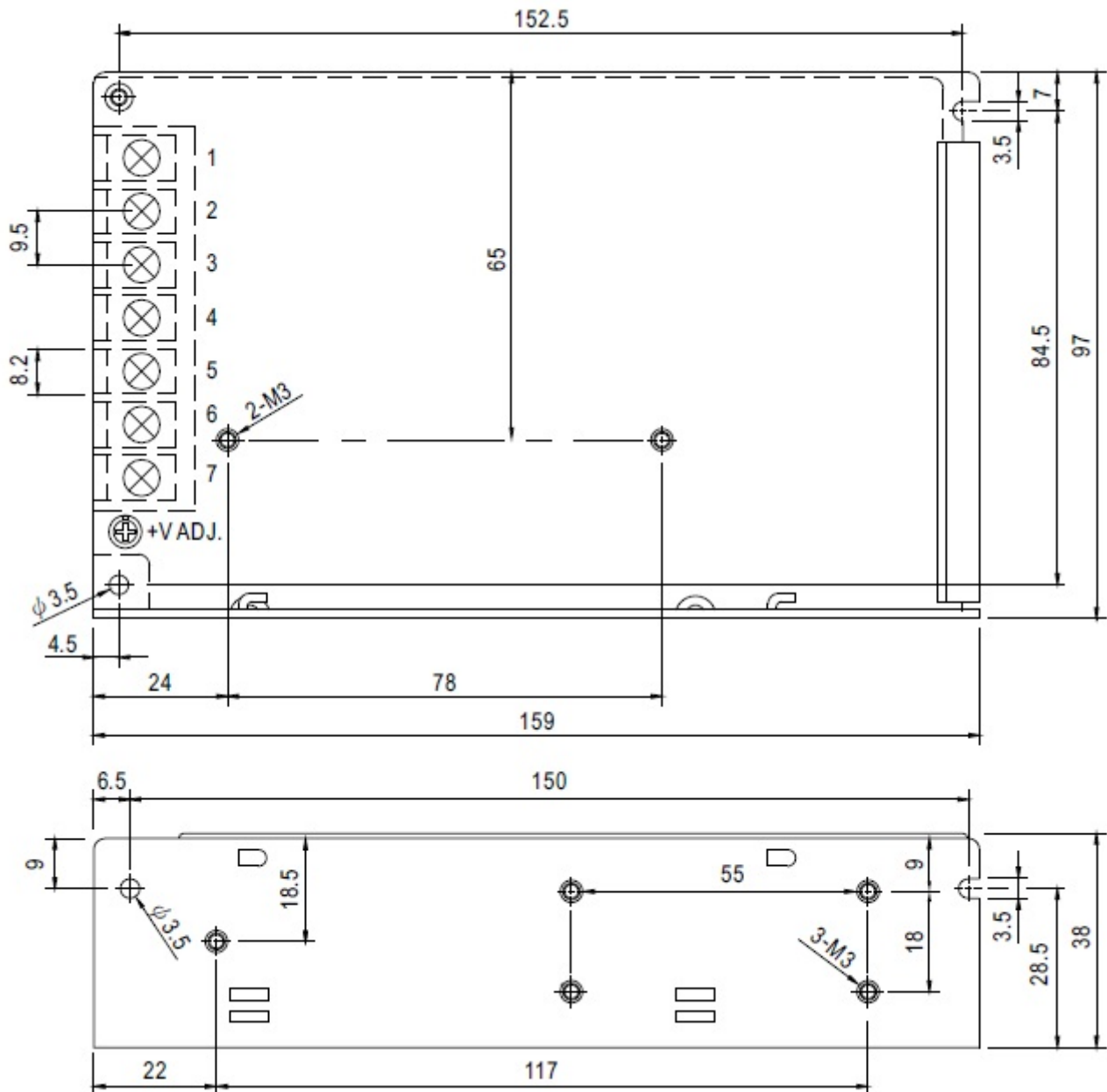
Название модели		120W/12V	240W/12V	250W/12V	150W/24V	350W/48V
Выход	Выходная мощность	120 Вт	240 Вт	240 Вт	150 Вт	350 Вт
	Номинальное выходное напряжение	12 В			24 В	48 В
	Диапазон выходного напряжения	11.4 - 13.2 В			22.8 - 26.4 В	40.5 - 50.5 В
	Номинальный выходной ток	10 А	20 А	20А	6.3 А	7.3 А
	Шум и пульсации выходного напр-я	≤0,5 %				
	Частота преобразования	80 кГц	55 кГц	55 кГц	55 кГц	55 кГц
	Температурный дрейф	≤1 %				
	Время установки выходного напр.	≤2000 мс				
Вход	Диапазон входного напряжения, макс	AC164-264В	AC 90 -132 В / 176-264 В (переключатель)			
	Частота входного тока	47 - 63 Гц				
	КПД	82 %	80 %	82%	86 %	87 %
	Мощность холостого хода	<4Вт	<4 Вт	<4,5 Вт	<5Вт	<6 Вт
	Пусковой ток, макс.	45 А	45 А	45 А	36 А	60 А
Индикация	Зелёный светодиод	горит - норма, мигает - сработала защита				
Защита	Максимальная выходная мощность	126 Вт	250 Вт	250 Вт	157 Вт	385 Вт
	Защита от КЗ, перегрузки, перегрева	автоматическая*				
Параметры окружающей среды	Рабочая температура	- 10..+60 °С				
	Температура хранения	-20 ..+85 °С				
	Влажность, без конденсации влаги	20 - 90 %				
	Вибрация	10 - 500 Гц, 2G, 10 мин / 1 цикл, длительность 60 мин, по каждой оси X, Y, Z				
Безопасность электрооборудования	Подтвержденные стандарты безопасности	UL60950-1, EAC TP TC 004, EAC TP TC 020				
	Напряжение пробоя вход/выход	1500 В / 60 с / 5mA				
	Напряжение пробоя вход/заземление	1500 В / 60 с / 5mA				
	Напряжение пробоя выход/заземление	500 В / 60 с / 5mA				
	Сопротивление изоляции (вход/выход, вход/заземление, выход/заземление)	100 МОм при ±500 В				
Прочее	Время наработки на отказ	150 000 часов				
	Размер корпуса, мм	159x97x38	215x115x50	215x115x50	199x98x38	215x115x50
	Крепление на DIN-рейку	DIN держатель**	-			
	Гарантия	2 года				
	Упаковка	Индивидуальная картонная коробка				
	Вес	480 г	840 г	830 г	630 г	880 г

* у моделей 240W/12V, 350W/48V встроенный вентилятор автоматического принудительного охлаждения при перегреве;

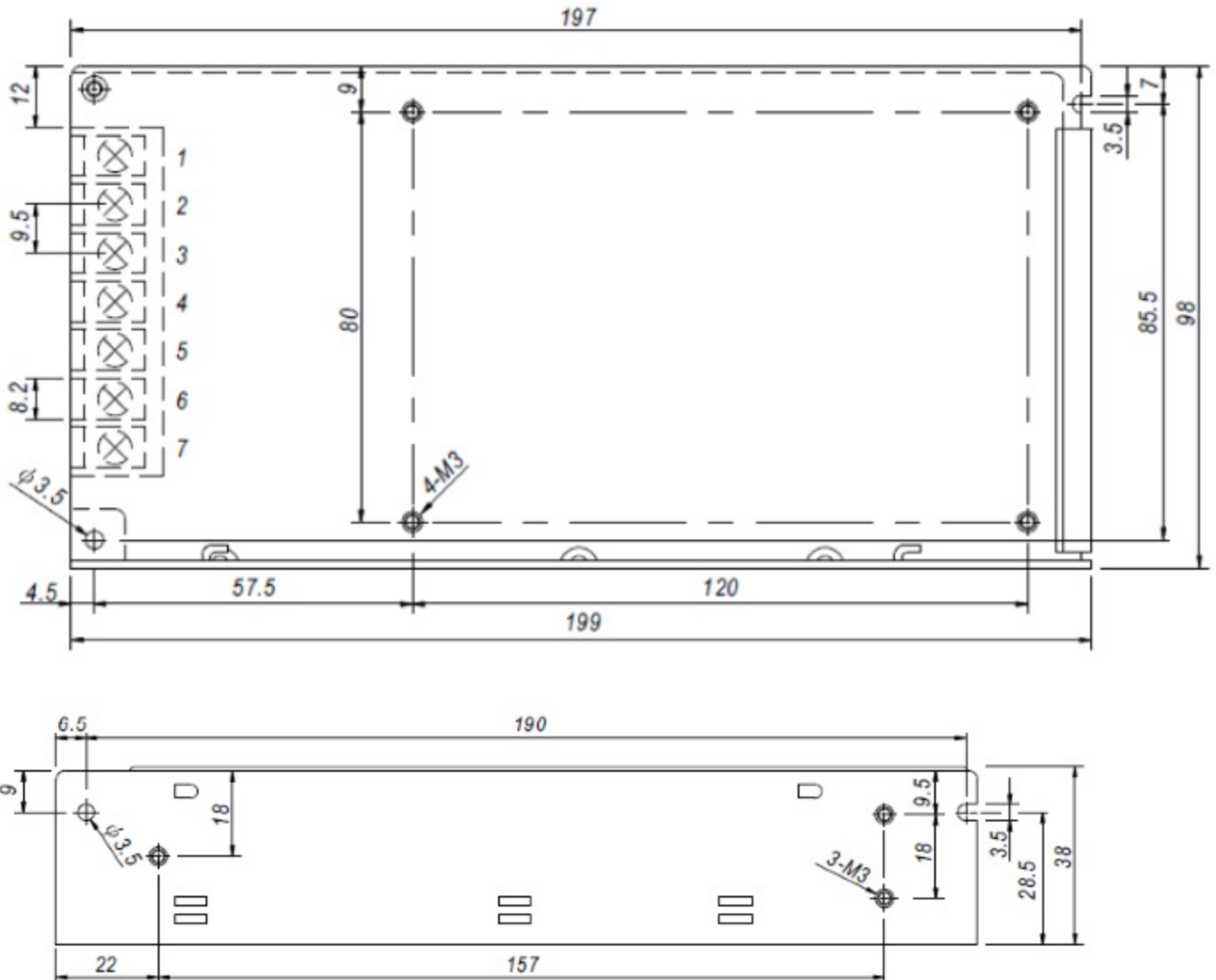
** предусмотрена возможность крепления на DIN-рейку с помощью двух DIN-держателей "FARADAY", поставляемых отдельно:



Размеры корпуса 120W/12V



Размеры корпуса 150W/24V



Размеры корпусов 240W/12V и 350W/48V

